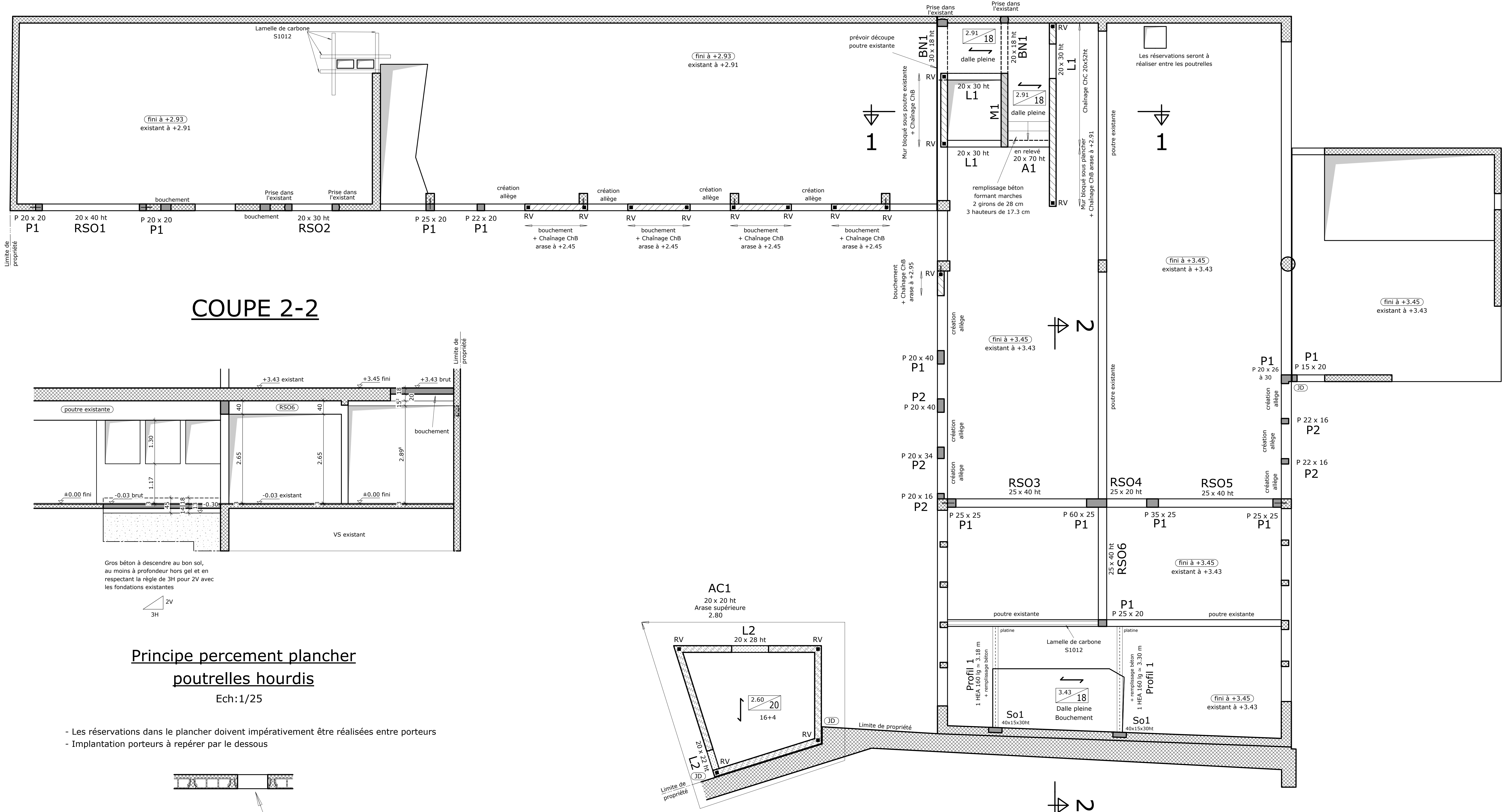
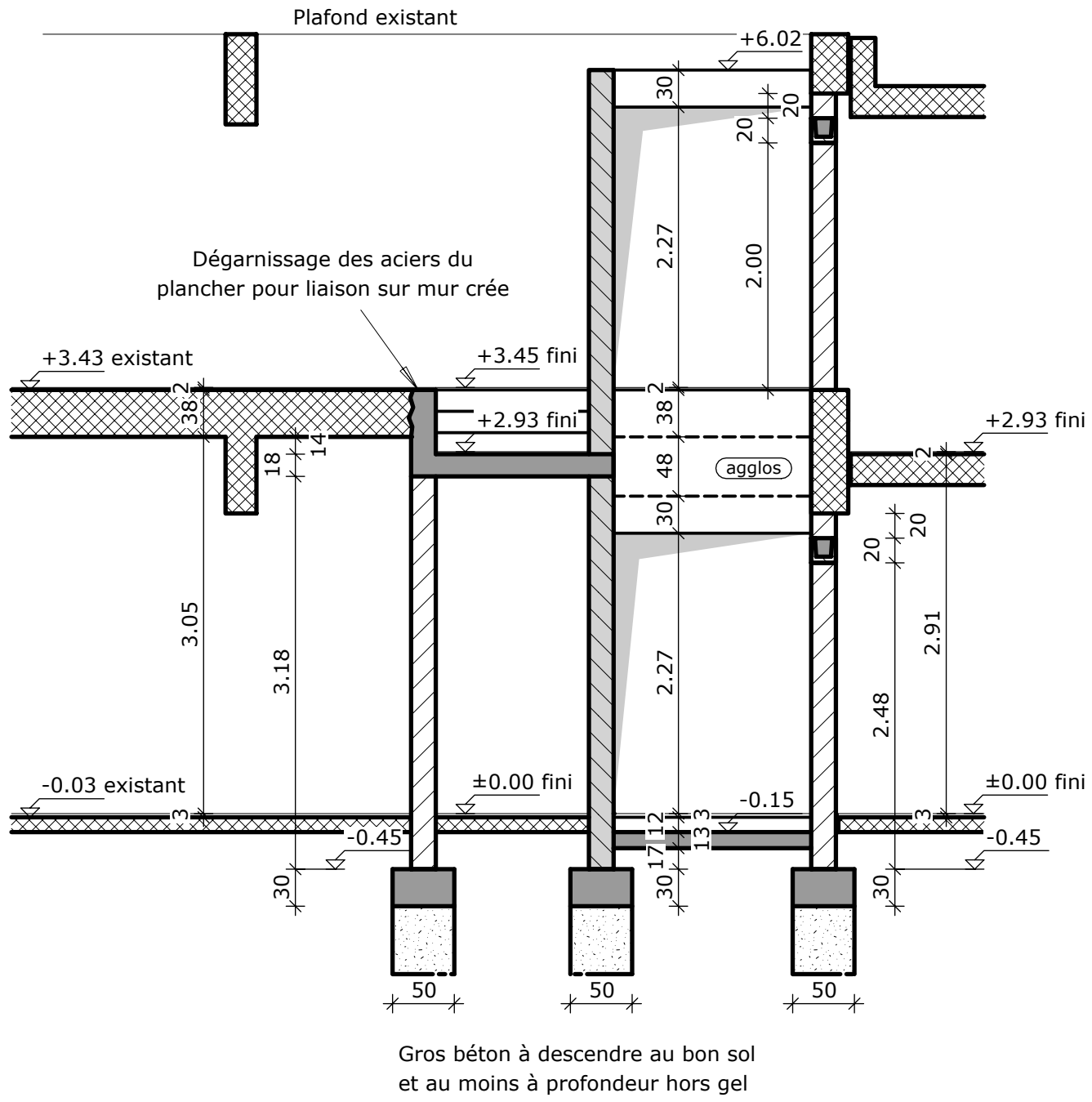


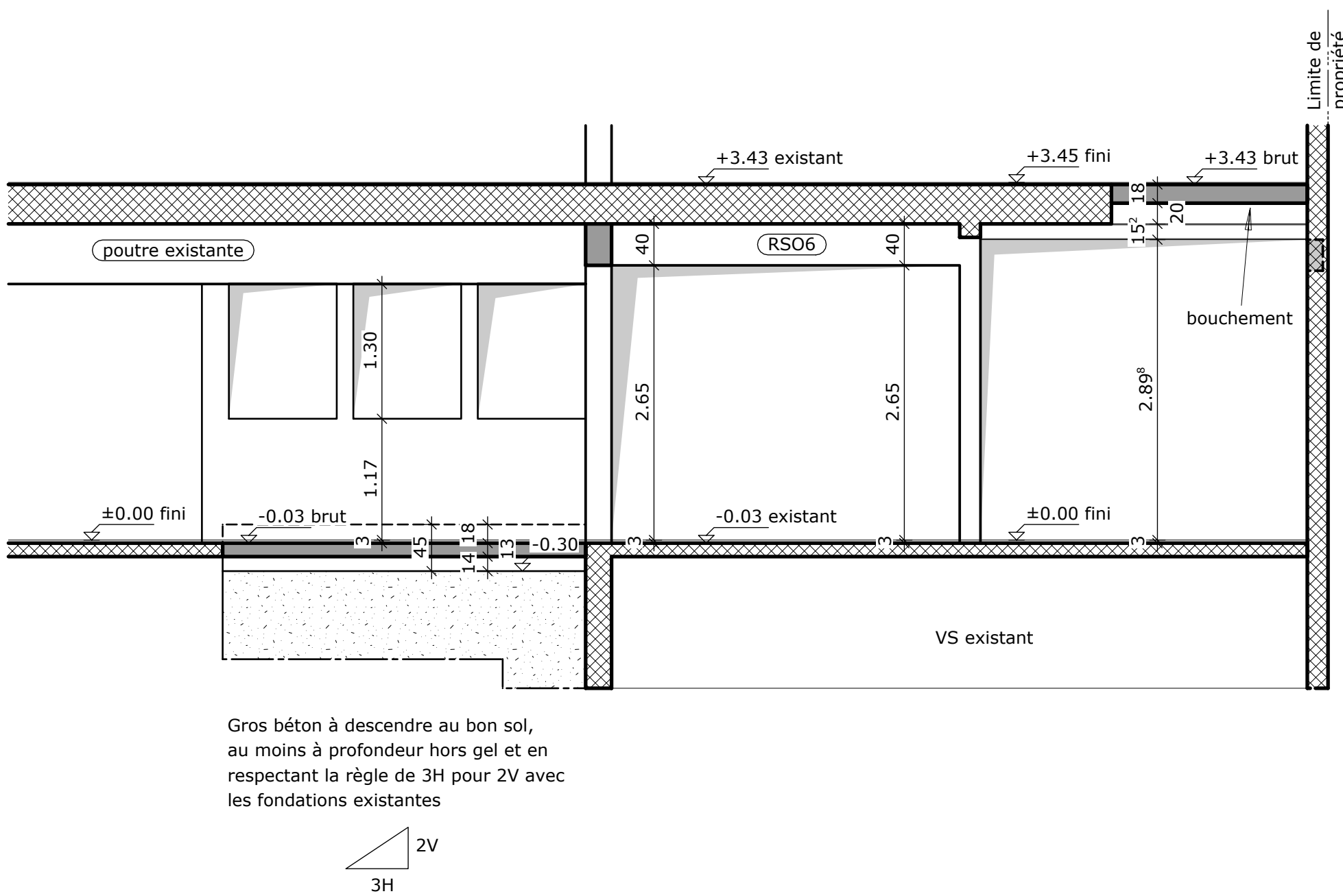
PLANCHER SUR REZ



COUPE 1-1

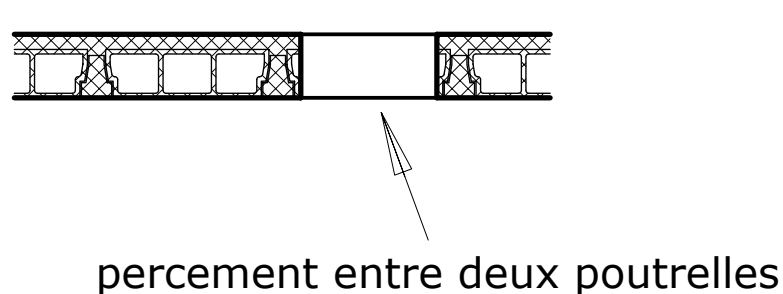


COUPE 2-2



Principe percement plancher poutrelles hourdis

- Les réservations dans le plancher doivent impérativement être réalisées entre porteurs
- Implantation porteurs à repérer par le dessous



SITE W. ROUSSEAU ROANNE  
PLANCHER SUR REZ  
COFFRAGE PLAN COUPES

**MAITRE D'OUVRAGE**  
Département de la Loire  
2, rue Charle de Gaulle  
42 000 SAINT ETIENNE

**MAITRE D'OEUVRE**  
Atelier Des Vergers SARL  
3 allée de la Tour  
42 000 SAINT ETIENNE  
Tél : 04 77 21 31 57

**ENTREPRISE**

**Bureau d'études**  
béton armé - génie civil  
2 Bis rue Ennemonde Diard - ZAC des Murons  
42 160 ANDREZIEUX-BOUTHEON  
Tél : 04 77 54 95 17  
E-mail : yoann.vialleton@guivibat.com / rodolphe.guillaume@guivibat.com

**Bureau de contrôle** : QUALICONSLT  
**Economiste** : NEPSEN  
**Surcharges** : permanente : cf. quantités  
exploitation : cf. quantités  
**Caractéristiques Acier** : HA - Fe E 500 ( classe B ) = 500 MPa  
TS - Fe E 500 ( classe A ) = 500 MPa  
DX - Acier Doux Fe E 235 = 235 MPa  
**Caractéristiques béton** : Gros béton : C16/20  
Béton armé : C25/30  
Classe d'exposition cf EC2 Partie 1.1  
**Enrobage aciers** : cf EC2 Partie 1.1 section 4 + ANF  
3 cm : Eléments coffrés protégés de la pluie et de la condensation  
4 cm : Eléments coffrés non protégés de la pluie et de la condensation  
5 cm : Eléments non coffrés  
sauf cas particuliers indiqués sur le ferrailage  
**Taux de travail du sol ( ELS )** : 1 bar  
**Zone de sismicité** : 2, faible aucune exigence

APSAPDDCEDCEEXEDOE

INDICE	DATE	MODIFICATIONS
A	17 02 26	Ajout renfort en lamelle de carbone
DATE : 18 12 2025	ECH : 1/50	N° PLAN : 25-036 D2A

Ce plan est la propriété exclusive de GUVIBAT. Il ne doit être ni reproduit, ni communiqué à des tiers, ni utilisé sous quelques formes que ce soit sans autorisation écrite, loi du 11 mars 1902